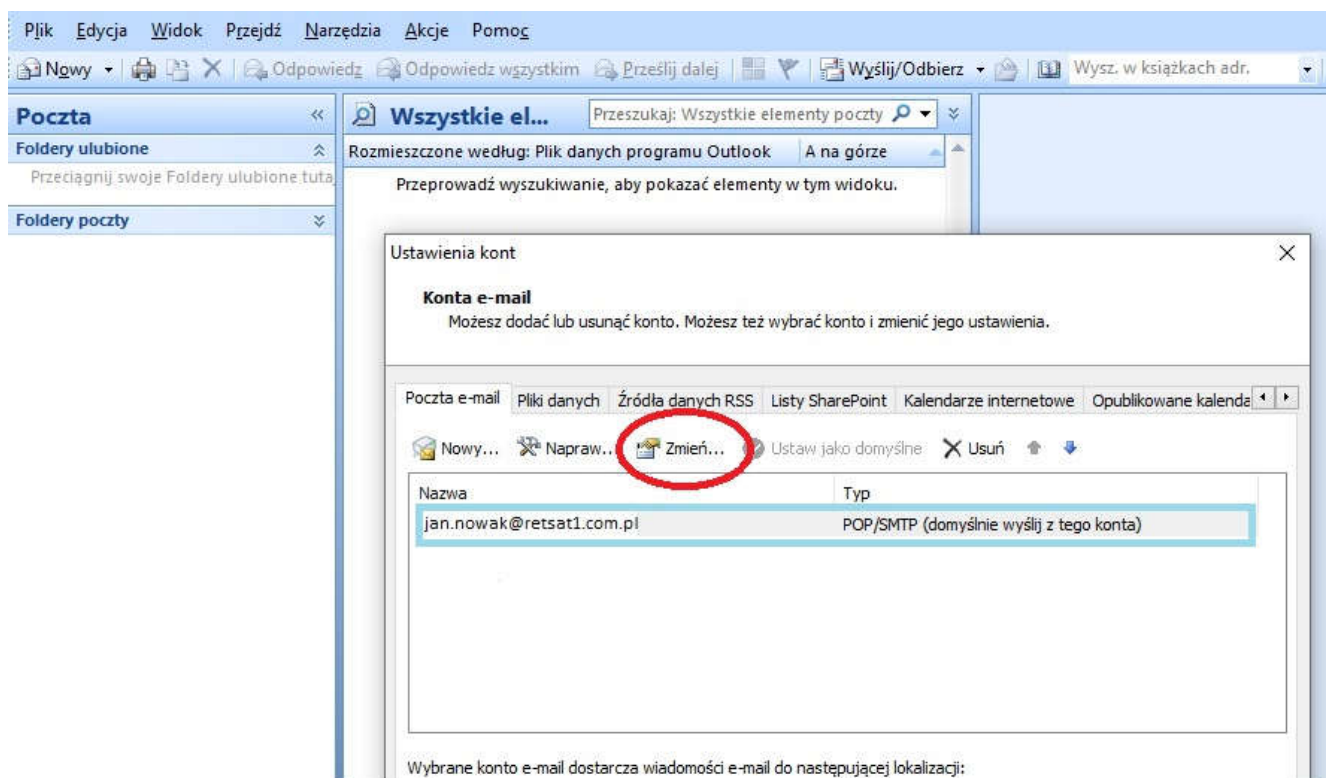
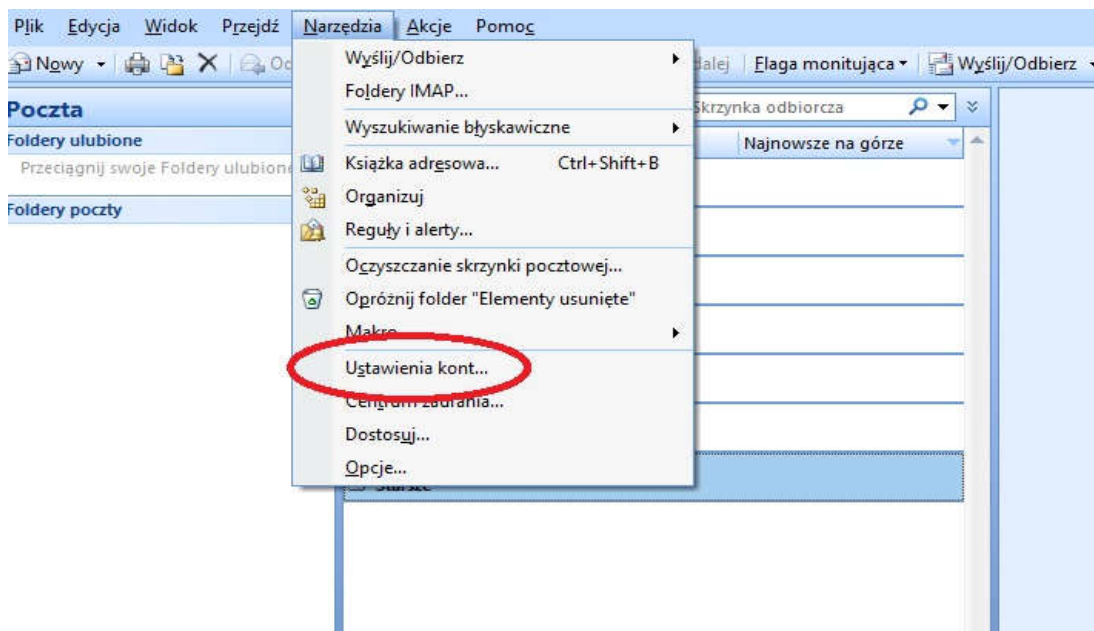
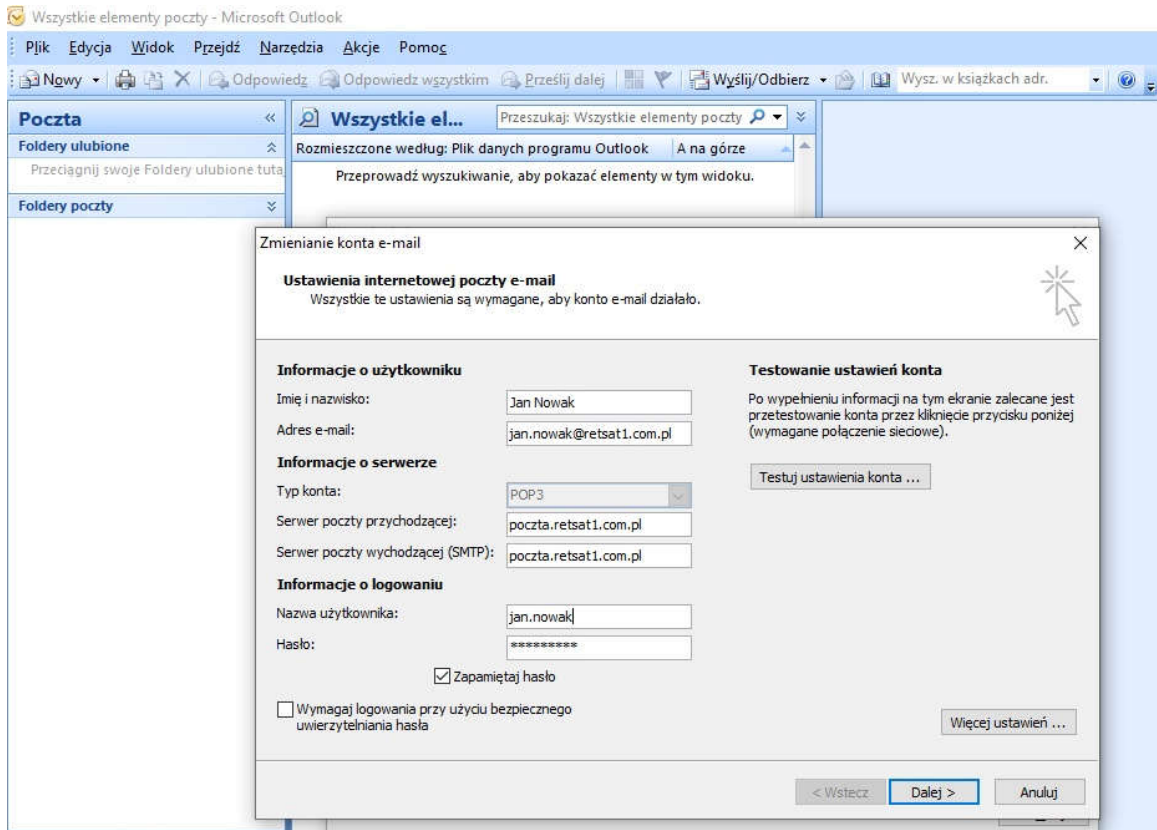


Zmiany w ustawieniach konta e-mail na przykładzie programu MS Outlook

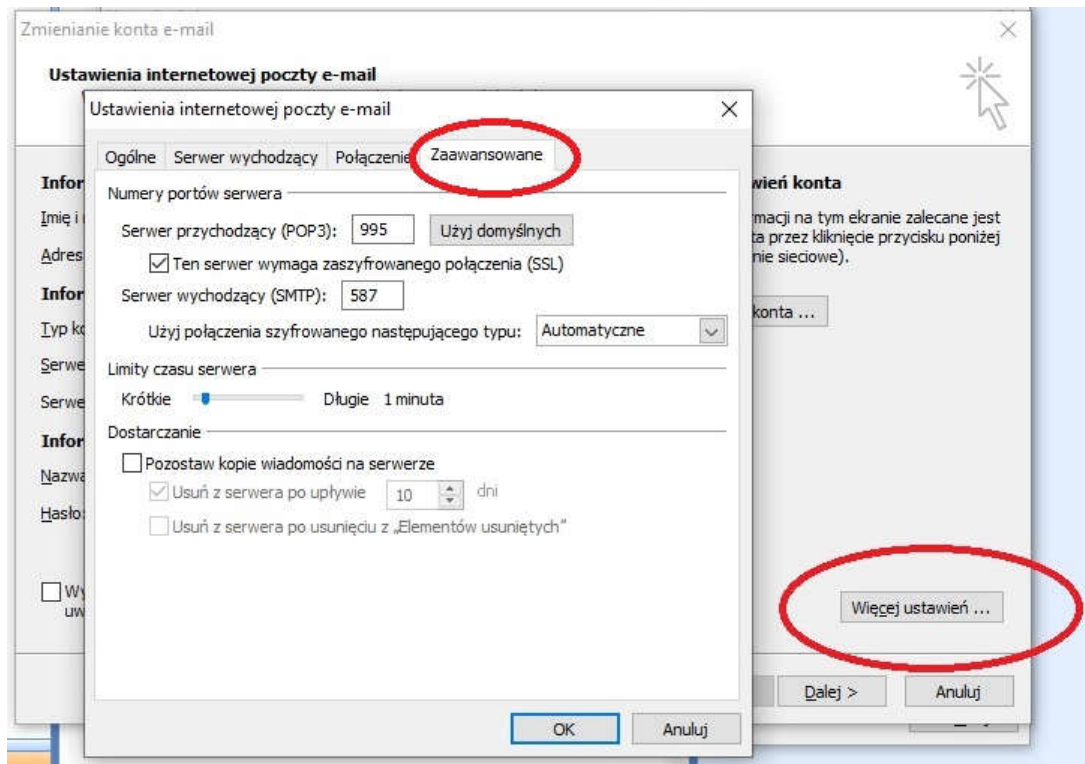
1. W zakładce „Narzędzia” wybieramy „Ustawienia kont ...” a następnie konto, które mamy zmodyfikować i wybieramy opcję „Zmień ...”



2. Na karcie „Zmianianie konta e-mail” ustawiamy serwer poczty przychodzącej i wychodzącej na: poczta.retsat1.com.pl



3. Przechodzimy do zakładki „Więcej ustawień ...” następnie wybieramy zakładkę „Zaawansowane” gdzie zmieniamy numery portów oraz zaznaczamy opcję szyfrowania wiadomości.



4. Zatwierdzamy wybór poprzez „OK” → „Dalej” → „Zakończ”